

Bernard Modeste chez Thérèse Mathieu

# Une galerie de personnages, ou la galerie d'un personnage

Victoriaville (PM) — ou «Une exposition qui sort vraiment de l'ordinaire» établi au Québec depuis 12 ans, a estomaqué les habitués) de la Galerie Arno la semaine dernière à l'occasion de son vernissage.

## Les toiles

Par ses personnages, Bernard Modeste amène les visiteurs dans un univers où le temps n'existe plus. Même «C'est un genre très spécial»

personnages ne sont qu'un prétexte pour passer ses émotions et ses sentiments, ils prennent une importance capitale au niveau des visages surtout pour les personnages de premier plan. Il semble que Bernard Modeste ait appliqué des masques à ses personnages et qu'en un coup de doigt, le spectateur découvre enfin leur véritable nature.

Campés dans des univers de bleu, bleu-gris ou gris-mauve, ces farauds et faraudes d'une époque indéterminée cherchent au loin un point d'appui rassurant.

Mais, il n'y a pas que les figures qui fassent tressaillir les visiteurs, il y a aussi les chapeaux difformes et les mains démesurées.

Dans tout cet univers où le rêve et la réalité s'entrechoquent, une lueur d'espoir et de chaleur: d'infimes taches de rouge qui donnent du corps et de la vie.

## Et Bernard Modeste

Aussi étrange que cela puisse paraître, Bernard Modeste ressemble à ses

personnages. Tout comme eux, il est tantôt racé, tantôt humble. Il est, de plus, envoltant.

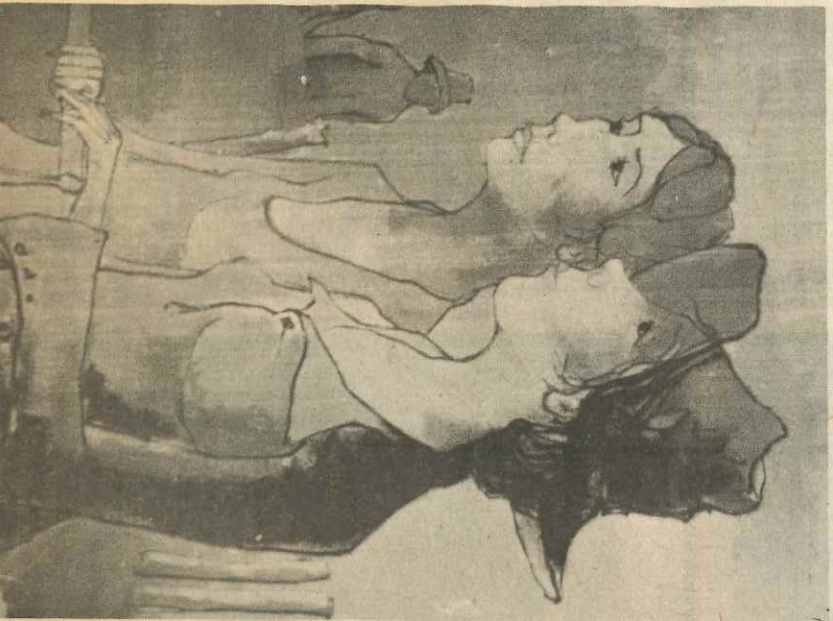
Né à une époque (1938) où les héros mourraient par milliers, le peintre reste marqué par ces années noires. Il alimentera ses fantasmes pendant ses études classiques chez les Jésuites. Ses liens d'amitié avec le poète Jean Cocteau, le peintre Pablo Picasso, le sculpteur Etienne Martin, le tapissier Wogenski ainsi que ses nombreux voyages influenceront son art de peintre-cartonnier.

## Le Québec, une terre promise

En 1966, Bernard Modeste vient au Québec pour décorer le pavillon du Maroc en vue de l'exposition Terre des Hommes. Ses racines terriennes vibrent. Il retrouve un coin de terre de sa Picardie natale. Ensorcelé par les gens il s'installe au Québec en 1968. Depuis deux ans, il ne vit que de la peinture.



Brin d'herbe.



Promenade du nouveau-né.



Bernard Modeste

Princeville  
et sa région