

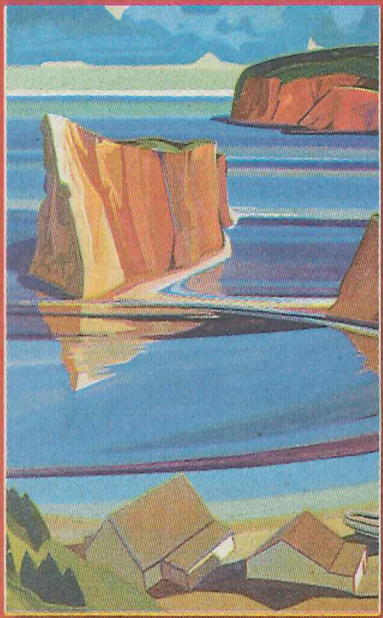
HABITATION

Solarium de PARIS
VOIR NOS DIFFÉRENTS MODÈLES
À LA PAGE ARRIÈRE

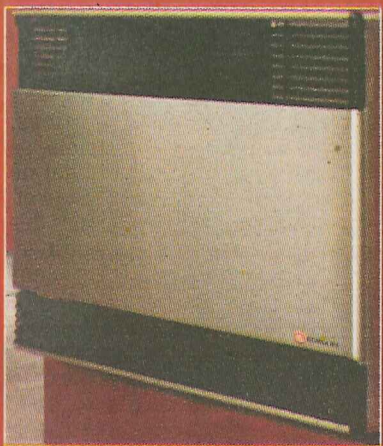
le journal de **montreal**

Samedi 7 février 2004

Décoration



Une palette de couleurs inspirée par nos artistes
Pages 12 et 13



Choisir un appareil de chauffage d'appoint
Page 8

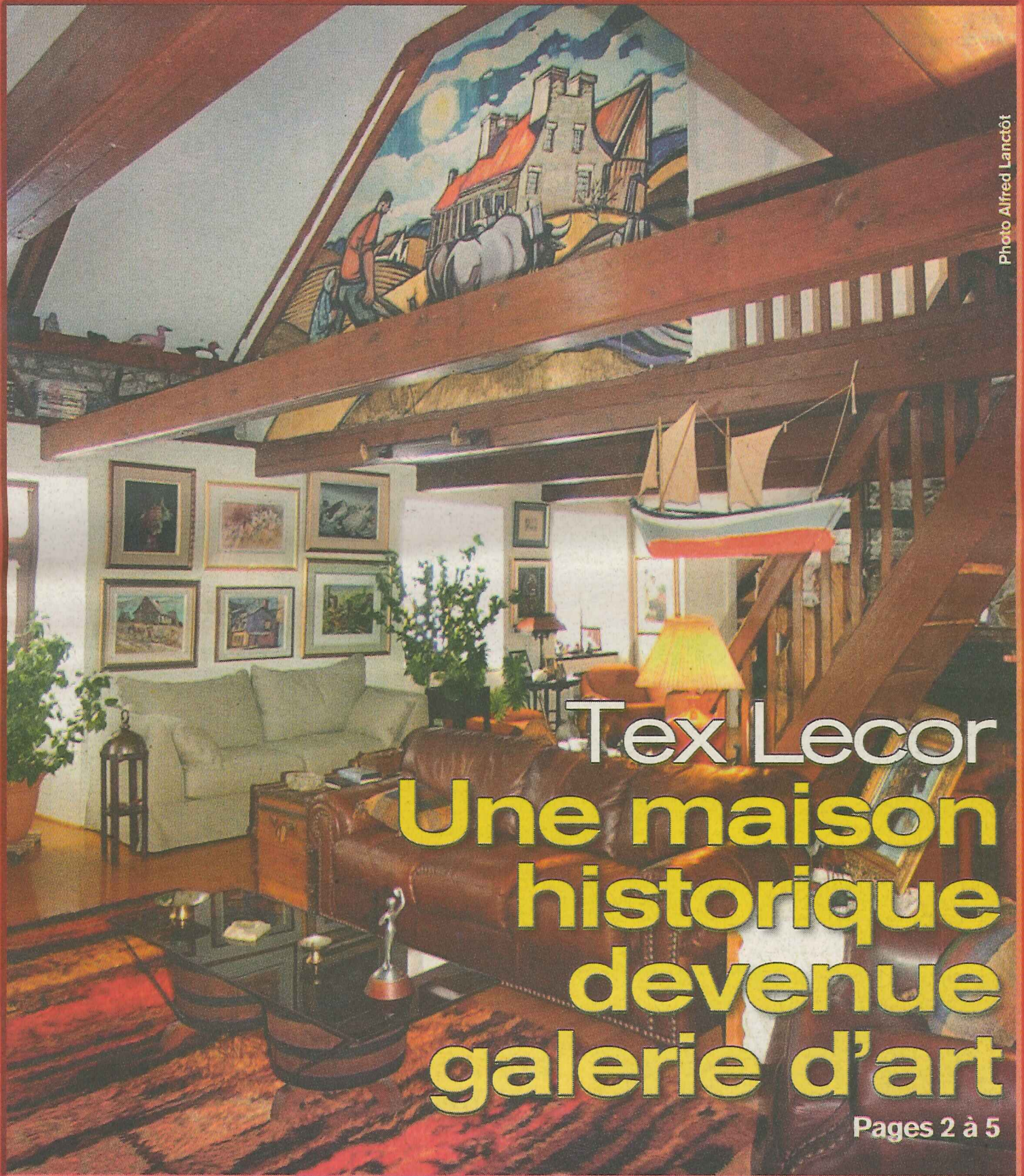


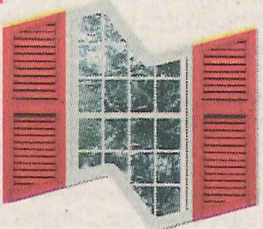
Photo Alfred Lanctôt

Tex Lecor

Une maison historique devenue galerie d'art

Pages 2 à 5

HYPOTHÈQUE



UN NOUVEAU JOUR VA SE LEVER

VOUS AIMEZ UNE MAISON? VOUS ADOREREZ VOTRE CONSEILLER.

Il peut vous consentir un prêt préautorisé avec un taux garanti.

Il peut vous informer sur le RAP*, un programme qui permet d'utiliser votre REER pour diminuer votre hypothèque.

1 888 TELNAT-1 www.bnc.ca

*Régime d'accèsion à la propriété

BANQUE NATIONALE
LA PREMIÈRE BANQUE AU QUÉBEC

Le coup de cœur de **TEX LECOR** à Terrebonne

En une heure, il a acheté une maison bâtie en 1816

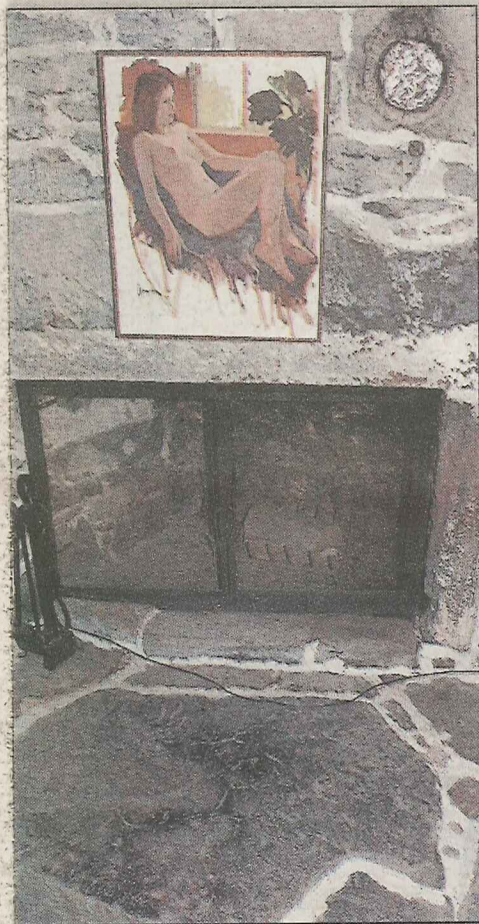


Photo GILLES LAFRANCE
Dans le sous-sol, dans la chambre de l'une des filles du peintre, un foyer est toujours fonctionnel. Devant se trouve une pierre de suintement. Lorsqu'elle est humide, le matin, c'est que la pluie tombera immanquablement durant la journée.

On a l'impression que pour créer, les artistes ont besoin d'un endroit isolé, éloigné, loin dans la nature. « Peut-être, rigole l'artiste peintre Paul «Tex» Lecor, mais moi, ma maison, j'ai eu un coup de cœur en la voyant. Je l'ai achetée sur-le-champ. Ici, à Terrebonne. »



Michel **LAROSE**

Tex Lecor a été assez rapide. Il a acheté en moins d'une heure la maison de pierre bâtie en 1816 et située dans le chemin Comtois. D'abord pour y fonder une famille, ensuite pour y peindre.

« J'ai dit au propriétaire qui était en train de travailler sur la maison : *Arrête les travaux. J'achète ta maison.* Sa femme lui a dit : *Pense aux études des enfants*, et j'ai ajouté du cash : *Penses-y bien.* Une heure plus tard, la vente était conclue », raconte le plus sérieusement du monde l'artiste.

Aujourd'hui, 32 ans plus tard, la maison a une valeur inestimable. Parce qu'il s'agit d'une maison historique ayant appartenu à la famille des patriotes Dufour, ensuite parce que la maison est, au fil du temps, devenue celle d'un peintre reconnu comme l'un des plus importants du Canada et

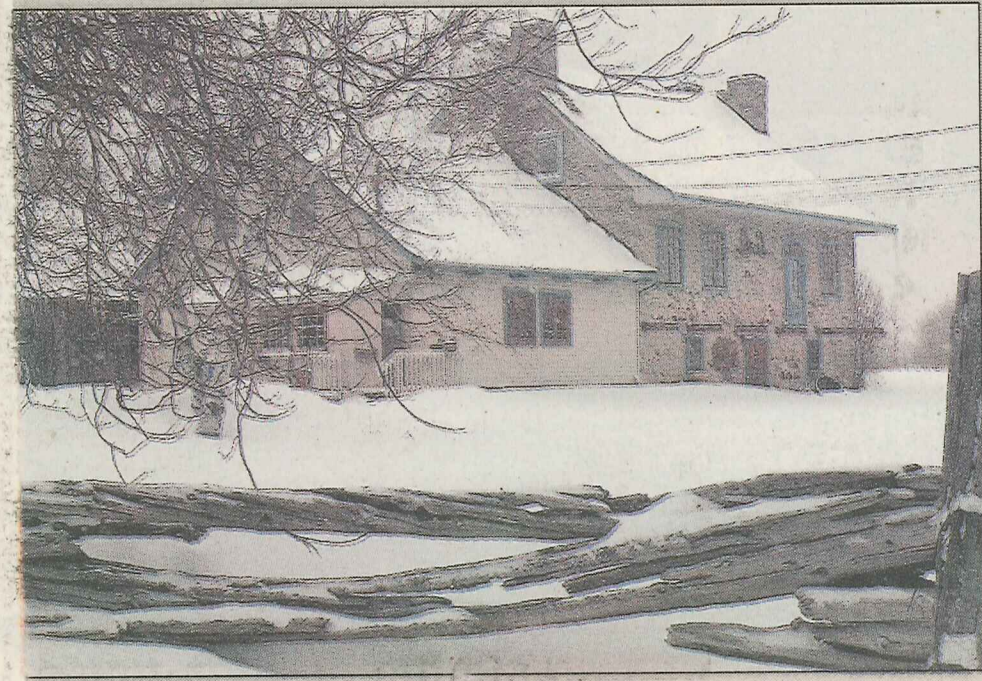


Photo GILLES LAFRANCE
La sculpture fut la dernière réalisée par Jean-Julien Bourgault, juste avant sa mort. Intitulée *Le Fou du rang*, elle représente nul autre que le chanteur et poète Gilles Vigneault. Sur les murs, on trouve des toiles de ses amis, dont celle de Léo Ayotte, un autre grand peintre qui a largement influencé la carrière de Paul «Tex» Lecor.

hautement coté sur la scène internationale par la prestigieuse revue *International Artist*.

Cette maison chaleureuse faite de pierre et de bois s'est transformée lentement en galerie d'art. Il y a les toiles de Lecor, mais aussi celles de ses amis : les Léo Ayotte, Bruno Côté, Claude Piché, et la sculpture de bois, la dernière réalisée par le célèbre Jean-Julien Bourgault et intitulée *Le Fou du rang*. Elle représente Gilles Vigneault!

Quand la maison a été achetée, les travaux de rénovation ont duré trois ans. Une

pièce a été ajoutée. Cette addition reçoit le visiteur qui entre alors dans la cuisine.

Les cadres... de porte

Mais attention! Comme à l'époque, les cadres de portes sont bas, et notre photographe en a fait la découverte douloureuse en omettant de se pencher.

La cuisine est grande et, manifestement elle a été dessinée pour accueillir plusieurs invités. Une énorme roue d'un batteur à grain chapeaute la table à manger. Les plafonds, eux, sont hauts, et des poutres de pin rouge de la Colombie-Britannique les soutiennent.

Dans une pièce adjacente, une salle très particulière a été aménagée. Un bain reçoit l'eau qui sort des pierres, un calque des bassins de jardin. L'après-midi, l'artiste de 71 ans y laisse simplement couler l'eau,

Photo GILLES LAFRANCE
La maison du peintre date de 1816. La famille Lecor a mis trois ans pour la rénover, et une pièce additionnelle dans laquelle se trouvent la cuisine et la salle à manger a été construite au moment de l'achat, il y a 32 ans.



puis il s'étend dans un lit et se laisse bercer au son de la cascade.

En quittant la salle à manger, on entre dans la maison de pierre. On est immédiatement frappé par le mur du fond (pas par le cadre de porte, cette fois), tout en pierre des champs et dans lequel règne un immense foyer. En fait, il y en a trois dans cette maison, sans oublier le four à pain original.

«Quand j'ai acheté la maison, le plancher du sous-sol était en terre battue. On a tout rénové et on a fait des chambres pour les enfants. L'une d'elles appartient à mon petit-fils», dit Tex Lecor.

Une pierre magique

Au pied du foyer du sous-sol se trouve une pierre de suintement. Selon Tex, il en reste deux dans la région de Terrebonne.

«Les anciens regardaient cette pierre dans leur maison et si, le matin, elle suintait, c'est que la pluie tomberait durant la journée. Je la consultais tout le temps avant de piloter mon avion.»

Mais revenons dans le salon. Des toiles

et des sculptures ornent les murs. Des souliers en peau de bœuf ayant appartenu à la famille de patriotes Chénier sont accrochés au mur. Pas besoin d'insister. Tex Lecor est un nationaliste.

Il montre fièrement la sculpture de Jean-Julien Bourgault représentant Gilles Vigneault. Et au centre de la pièce, Tex Lecor est imprégné de fierté. Sa fibre patriotique vibre. Un escalier conduit à l'étage supérieur, où il y a trois chambres. De la mezzanine, la vue est impressionnante. Une murale accrochée aux poutres montre une maison devant laquelle des cultivateurs labourent la terre.

Dans la chambre principale, Tex Lecor veut enlever le plafond et ainsi ouvrir la pièce en toit cathédrale.

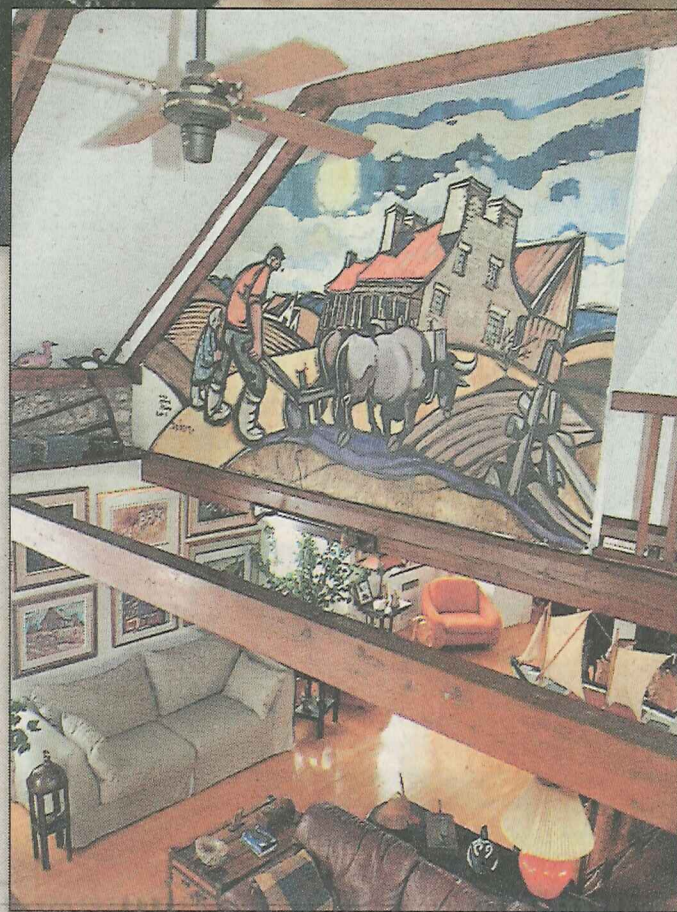
On revient au rez-de-chaussée et on fait un arrêt devant le bar en bois rustique. Oui, il restait *quequ' chose dans l'frigidaire*, pour ceux qui se souviennent de la fameuse chanson.

À cet endroit, Tex a sûrement tenu de nombreuses discussions avec ses amis et changer le monde mille fois.

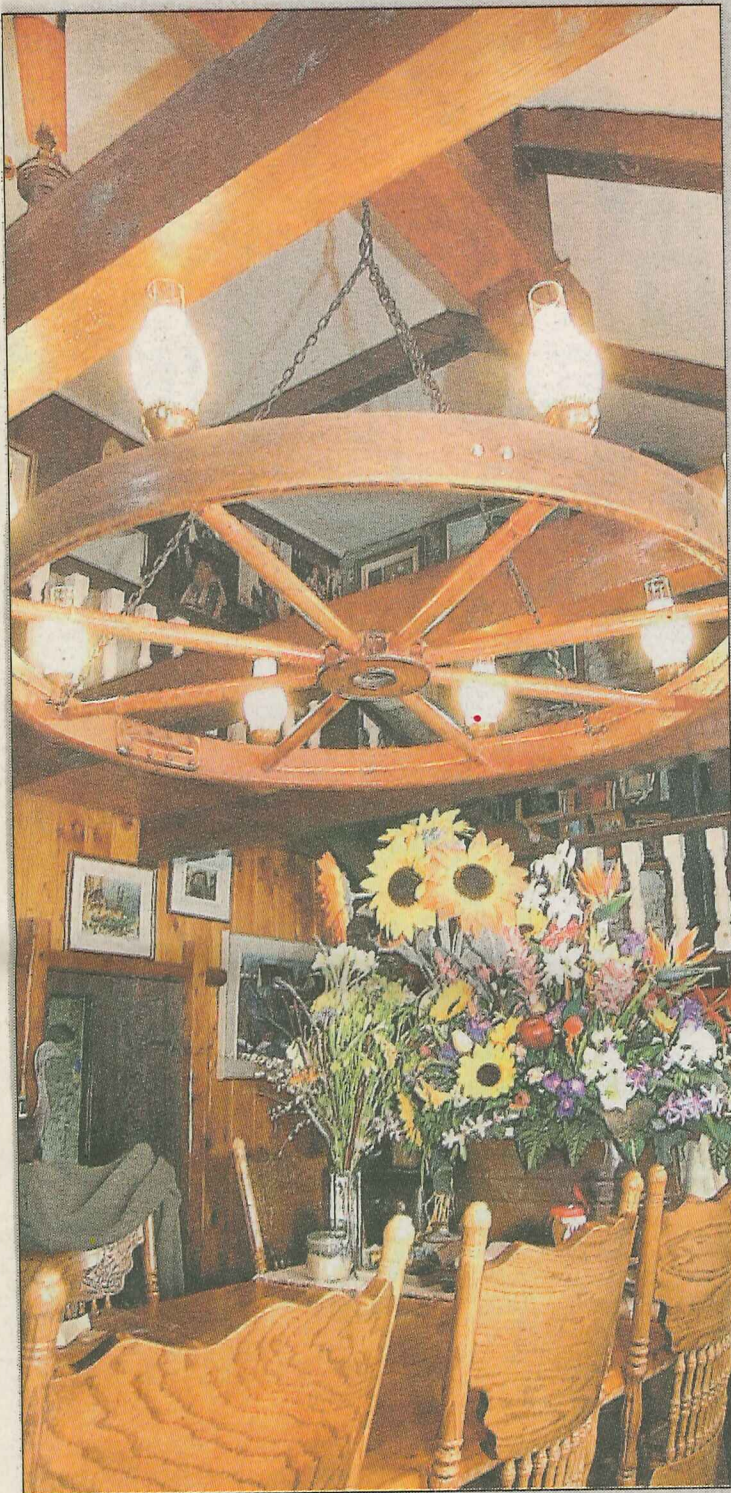
AUTRES TEXTE ET PHOTOS, EN PAGES 4 ET 5

Photo GILLES
LAFRANCE

De la mezzanine, la vue est spectaculaire dans cette maison ancestrale. La toile au plafond illustre fort bien la préoccupation des défricheurs.



Le coup de cœur de **TEX LECOR** à Terrebonne



Chaleureuse, la salle à manger peut accueillir plusieurs invités.



Le bain en pierre et en céramique est aussi un bassin dans lequel l'eau coule entre les pierres. Tout près, il y a un lit sur lequel Tex aime bien s'étendre l'après-midi pour la sieste tout en se laissant bercer au son de la cascade.

Photos GILLES LAFRANCE
La salle à manger est située dans la pièce additionnelle. Elle respecte les structures architecturales utilisées à l'époque où fut construite la maison. Une immense roue a été placée au-dessus de la table.



La chambre principale est grande, bien illuminée. La largeur des murs en pierre montre qu'à l'époque, on construisait solide, et pour longtemps. Le couple Lecor ouvrira le plafond de la chambre pour lui donner plus d'amplitude avec le toit cathédrale.

715, rue Dubois, St-Eustache
Bois Franc
J.P.S. inc.
Dépositaire autorisé ETERNA
Plancher de bois franc et de Pin . Boiseries
Bois d'ébénisterie . Commande spéciale
450-472-7118 • 1-888-898-7118

Une grange transformée en atelier

Outre la maison, Tex Lecom a transformé la grange adjacente en atelier. C'est de là que le prolifique peintre (de 50 à 70 toiles annuellement) donne des formes à son imaginaire.

MICHEL LAROSE

Une large fenestration a été levée côté franc nord de son atelier. La qualité de l'éclairage est essentielle à la réalisation des œuvres. Son travail pictural des 30 dernières années l'a amené à une maîtrise de la lumière et à une palette de couleurs sans pareille.

C'est dans cet atelier que Tex Lecom passe de longs moments. Au bas du terrain de 28 arpents serpente la petite Mascouche. L'hiver, le peintre emprunte les raquettes et l'été, il prend son canot.

Voilà une caractéristique de l'artiste. Il vit en symbiose avec la nature. Il possède d'ailleurs un chalet à Saint-Michel-de-Wentworth sur une terre de 110 acres avec deux lacs naturels.

Tex Lecom se dit de l'école des impressionnistes, même si ses œuvres sont classées par la galerie Multi Arts dans les figuratifs.

Son style unique fait qu'on reconnaît rapidement sa signature, le signe d'un grand peintre.

«C'est un artiste aimé du public de tout âge. Certains achètent ses toiles pour le salon, d'autres, des entreprises, les placeront dans la salle de conférence», dit M^{me} Nathalie Beauchamp, dirigeante de la galerie Multi Arts.

«Le Québec découvre et ap-

Tex Lecom y peint de 50 à 70 toiles par an

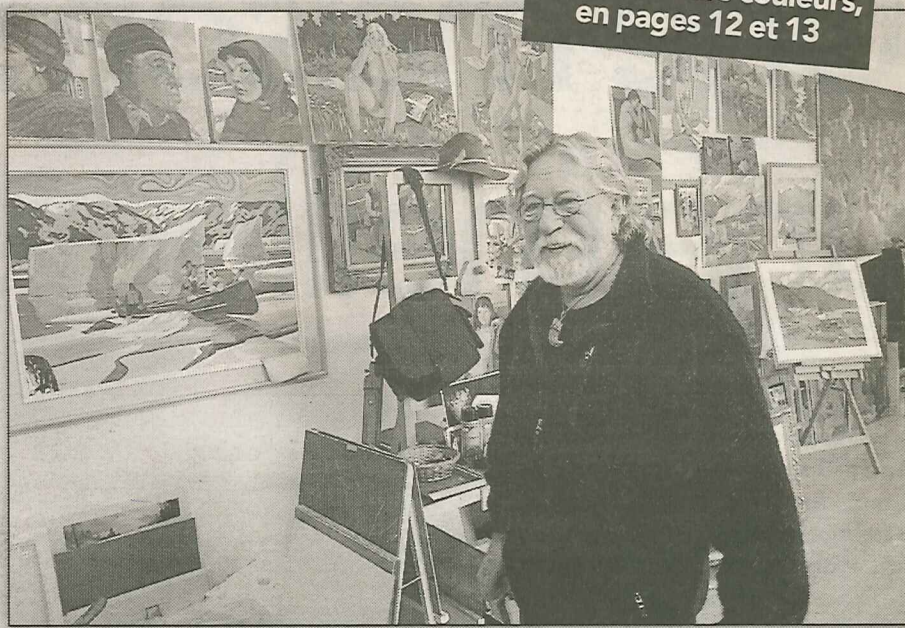
précie de plus en plus cet artiste peintre, très apprécié depuis longtemps du Canada anglais», ajoute-t-elle.

«Je vis de mon art parce que je suis resté moi-même. Je dois être le premier à aimer mes toiles, sinon elles ne sortent pas de l'atelier. Si tu veux être heureux, tu dois être bien dans ta peau. Le succès vient avec le travail», dit Tex Lecom, source intarissable d'anecdotes.

Le peintre de Terrebonne constate que peu de gens dépensent plus de 1000\$ pour une toile.

«Ils sont prêts à acheter n'importe quoi pour décorer la maison, mais ils ne pensent jamais à encourager les artistes québécois. Moi, je suis bien branché chez les designers et les décorateurs qui

Photo GILLES LAFRANCE
Dans son atelier, Tex Lecom conserve des toiles pour la succession. Des œuvres remarquables. L'une d'elles représente un groupe de travailleurs de la Baie James réunis dans une salle de spectacle. D'autres représentent des personnages de la campagne ou encore la vie dans le Grand Nord.



Des peintres affichent leurs couleurs, en pages 12 et 13

MODULEX INC.

Depuis 1965 SUPER KIT Depuis 1965

 LAURENTIDE 19 772 \$ à partir de	 RALLYE 35 076 \$ à partir de	 ZURICH 35 302 \$ à partir de	 RIVIERA 63 804 \$ à partir de	 SYDNEY 78 043 \$ à partir de
 ELITE 36 652 \$ à partir de	 V. M. 2L 45 650 \$ à partir de	 BREST 46 954 \$ à partir de	 MUNICH 56 804 \$ à partir de	 STRASBOURG 61 393 \$ à partir de
 ST-MORITZ 55 566 \$ à partir de	 BOSTON 64 713 \$ à partir de	 GEORGE V 78 996 \$ à partir de	 WASHINGTON 108 537 \$ à partir de	 VERSAILLES 157 910 \$ à partir de

LIVRAISON PARTOUT AU QUÉBEC
LE PARADIS DU BRICOLEUR
ÉRIGEZ VOTRE MAISON VOUS-MÊME

Lun. au ven.
10h à 19h
samedi
10h à 17h
dimanche
13h à 17h

VOTRE TERRAIN EST VOTRE DÉPÔT

Membre APCHQ

Prêt hypothécaire disponible
• Votre kit • votre terrain
• vos fondations • votre finition

Commandez sans tarder notre nouvelle brochure couleur 2004 avec plus de 90 modèles et 200 plans d'intérieurs pour seulement \$ 15.00

Nom : _____
Adresse : _____
Ville : _____ code postal : _____
MODULEX Tél : _____

CES PRIX INCLUENT

KIT BRICOLEUR DEVIS A + B

- Set plans personnalisés
- Plancher rez de chaussée
- Poutrelles ajourées
- Sous plancher 5/8"
- Fenêtres Low-E
- Portes extérieures acier
- Murs usinés
- Système anti-torsion
- Vinyl extérieur
- Divisions usinées
- Ferme toit pré-fabriquée
- Bardeaux d'asphalte
- Laines - murs et plafonds
- Gypse
- Portes intérieures
- Armoires
- Escalier
- Etc.....

LE KIT LE PLUS COMPLET EN AMÉRIQUE DU NORD
DIRECTEMENT DU MANUFACTURIER
Service d'érection par nos spécialistes, si désiré

www.modulex-international.com

Maisons et chalets en panneaux usinés
7800, rue Viau, Montréal H1S 2P3
(514) 725-9361 ou 1-888-488-6638

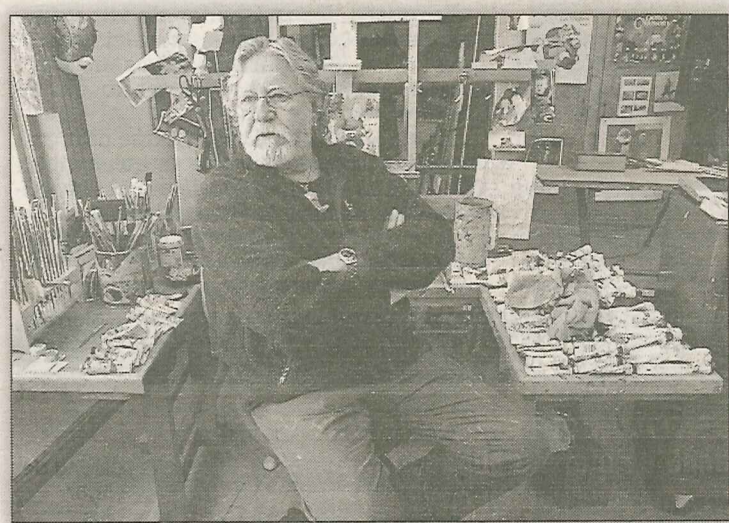


Photo GILLES LAFRANCE

Tex Lecom passe de longs moments dans son atelier.

05103651